

# PRSOLOGIE

Vaše partnerka, manželka či přítelkyně, má vpředu zatím všechno krásně pevné. Jak dlouho to vydrží?

TEXT IVAN BREZINA

Je to paradoxní. Čím jsou prsa větší, tím víc se nám líbí (extrémny vynechme). Jenže tím rychleji také stárnou a poklesají. Čím větší hmotnost, tím víc na ni působí zemská přitažlivost. Vrací nás do hodin fyziky plastický chirurg MUDr. Andrej Sukop, Ph.D., který se na modelování prsou specializuje. „Časově nejstabilnější bývají ovčíska – jejich velikost prostě ještě není taková, aby moc povolily. Trojky a čtyřky sice vypadají lépe, ale nezbytnou obranou proti věku je už u nich dobrá podprsenka. Anebo skalpel, který je dokáže znovu pozvednout. Pokud si to žena ovšem přeje, protože spokojenost s vlastními prsy je vždy velmi subjektivní...“

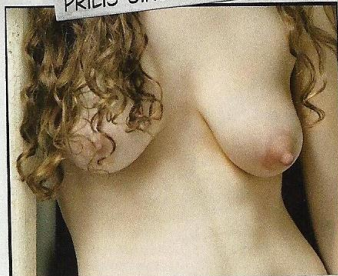
Zásadní změnou procházejí prsa během těhotenství, kdy se jejich objem může až několikanásobně zvětšit. Ze dvojek se tak snadno stanou třeba pětky. Divíte se, že překotný růst někdy způsobí strie? Když se pak tkáň vrátí do původní velikosti, ne vždy se zmenší i kožní obal. Další zásahem je kojení, které zvětšuje a roztahuje prsní dvorce. Bradavky, které se původně vyzývavě divaly nahoru, po dítěti cudně hledí k zemi. Jak říká stará orientální moudrost: „Všechny věci na světě v sobě už předem obsahují semena zániku...“

Více: [www.laserplastic.cz](http://www.laserplastic.cz)

1. TATO PRSA JE DOST TĚŽKÉ KOMENTOVAT. POKUD TOTIŽ ŽENA TAKHLE ZVEDNE RUCE NAD HLAVU, VYRAZNĚ SI TÍM ZLEPŠÍ VZHLED PRSOU. DVORCE (A VĚTŠINOU I SPODNÍ OKRAJ) SE TÍM POSUNOU AŽ O 5 CM VÝŠ. TVAR PRSOU BUDE HEZČÍ A CELEK SE „OMLADÍ“ O NĚKOLIK LET.



2. PRSA JSOU HODNĚ DALEKO OD SEBE, COŽ JE BĚŽNÁ ANATOMICKÁ VARIACE. PROBLÉM JE JEN V TOM, ŽE TO ŽENĚ OPTICKY DĚLÁ PŘÍLIŠ ŠÍROKÝ HRUDNÍK.



3. POKLESLEJŠÍ PRSA, COŽ ALE NEMUSÍ BÝT DÁNO JEN PŘITAŽLIVOSTÍ A VĚKEM. JEJICH MAJITELKA TOTIŽ NESTOJÍ ROVNĚ A JE LEHCE PŘEDKLONĚNÁ.



4. NĚŽNÁ MALÁ PRSA VELMI MLADÉ DIVKY (CCA 14–17 LET S VELMI MALÝMI DVORCI) POKUD MAJITELKA VYRAZNĚ NEPŘIBĚRE, VYDRŽÍ DLOUHO V SOUČASNÉM STAVU.



5. OBJEMNĚJŠÍ PRSA TYPICKY KULATĚHO TVARU. POZOR, BUDOU RYCHLE STÁRNOUT – UŽ TED VYPADAJÍ POVADLE, LINAVERNĚ A DVORCE ZÁČÍNÁJÍ SMĚROVAT DOLŮ. A TO PŘESTO, ŽE MAJITELKA MÁ RUCE NAHORU (VIZ 1).



6. TAKŘKA IDEÁLNÍ PRSA. JSOU PEVNÁ, DOBRĚ DRŽÍ TVAR, ALE ČASEM NEJSPÍŠ POKLESNOU. DVORCE JSOU MENŠÍ, ŽENA TEDY ZREJMĚ DOSUD NEKOJILA.



7. PLOCHÁ PRSA S MÍRNOU ASYMETRIÍ A MALÝMI DVORCI (VIZ 6). JEJICH TVAR SE SICE ASI V ČASE MOC NEZMĚNÍ, ALE ZASE VYPADAJÍ DOCELA DOBRĚ I BEZ PODPRSENKY.



8. NEJMĚNĚ PŘITAŽLIVÁ PRSA. JSOU SILNĚ POKLESLA, ZREJMĚ PO TĚHOTENSTVÍ. BRADAVKY, KTERÉ PŮVODNĚ SMĚROVALY ROVNĚ NEBO DO VÝŠE (VIZ 1), JSOU TED AŽ POD PRSNÍ RYHOU.



9. PRSA MLADÉ DÍVKY, ALE VĚTŠÍ NEŽ NA FOTOGRAFII 4. JE VIDĚT, ŽE TEPRVE NARŮSTAJÍ. PROTO JSOU TAKY DO ŠPIČKY (ZVĚTŠUJÍCÍ SE MLÉČNÁ ŽLÁZA VYTLAČUJE DVOREC SMĚREM VEN).



10. DALŠÍ TYP SKORO IDEÁLNÍCH PRSOU (VIZ TAKÉ FOTOGRAFIE 6). JSOU NA POHLED PEVNÁ A VÝRAZNĚ KLENUTÁ. VZHLEDEM K VELIKOSTI LZE ALE OČEKÁVAT POKLES.